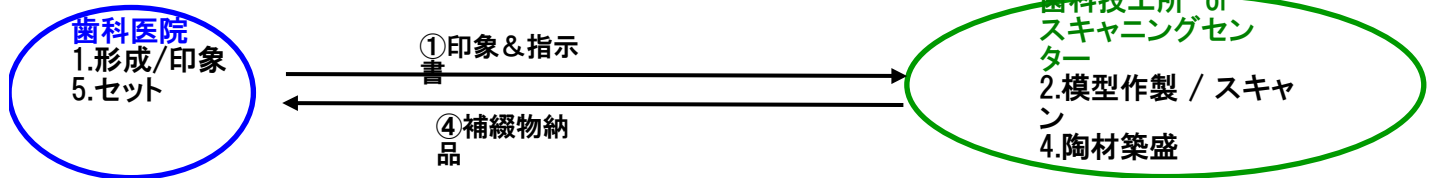
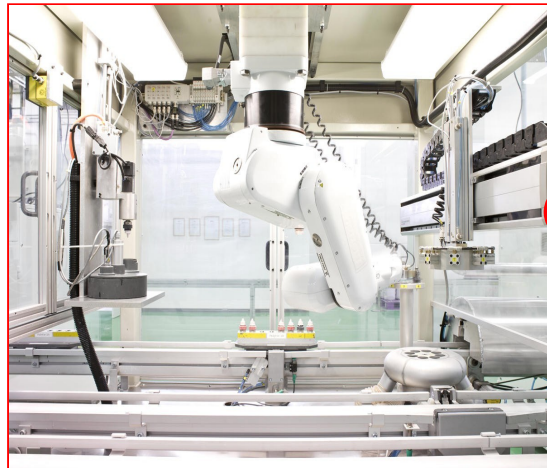


# NobelProcera™ オーダー流れ



歯科医院  
1. 形成/印象  
5. セット

スキャニングセンター もしくは  
取引先技工所へご依頼下さい



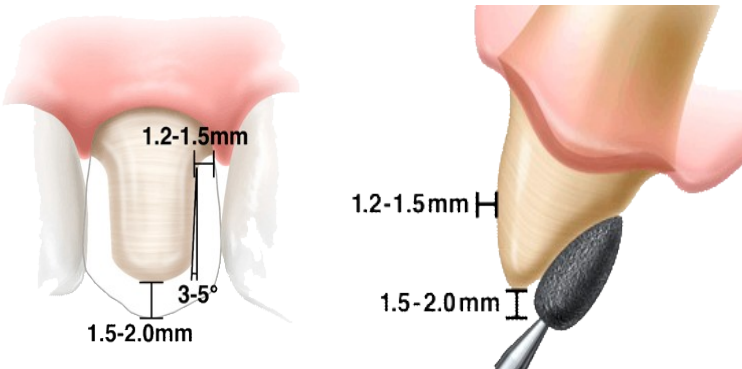
幕張プラント  
3. コーピング作製

## NobelProcera™ 支台歯形成/印象採得/セメンティング

### 支台歯形成

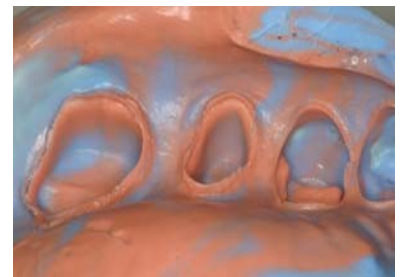
- ・メタルセラミックガイドラインに沿ってください
- ・丸みのある角のショルダー(またはシャンファー)
- ・鋭角、エッジを作らない
- ・遊離エナメルは完全に除去
- ・軽度のアンダーカットに関してはこちらで修正いたします。

禁忌



### 印象採得

- ・普段のメタルセラミックの印象方法でお願いいたします。
- ・精度の良い印象採得を行うために「歯肉圧排」を推奨いたします。
- ・精度の高い模型を作製するためにはシリコン印象をご使用下さい。



### セメンティング

- ・NobelProcera™ フレーム アルミナ/ジルコニアは材質そのものの機械的強度が高いため、強度の点から見て従来お使いのセメントもご使用になれます。(リン酸亜鉛セメントを除く)

- ・二次カリエスの再発予防という点からみれば、細菌とその栄養の進入を防ぐことができる接着性レジンセメントを推奨いたします。

